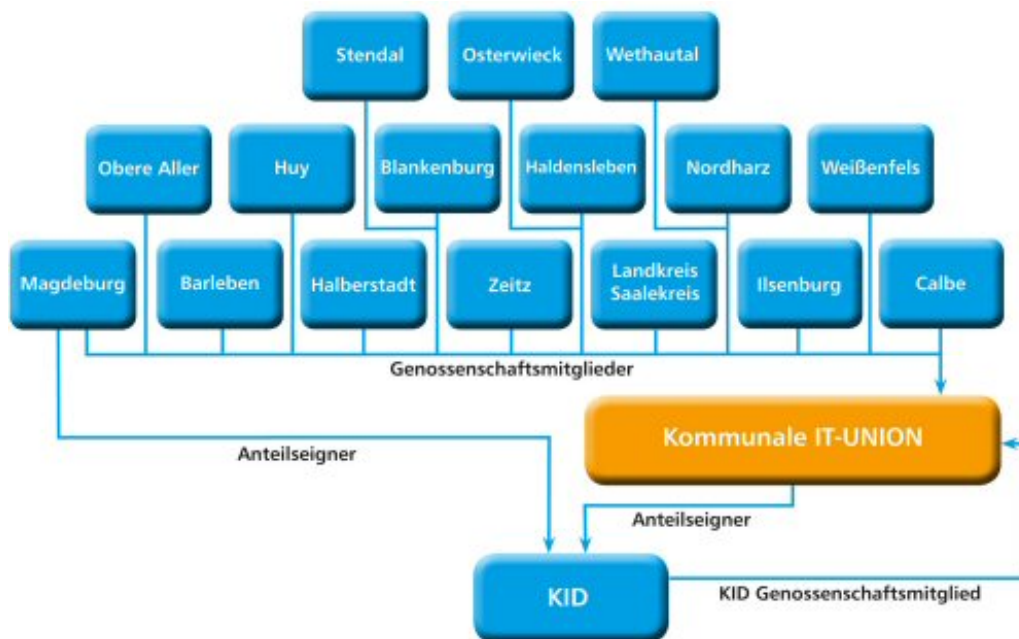


## Kommunale IT-UNION (KITU)

Die Kommunale IT-UNION eG (KITU) ist eine am 22. Dezember 2009 gegründete Genossenschaft. Zweck der Genossenschaft ist die umfassende Unterstützung ihrer Mitglieder zur wirtschaftlichen Versorgung mit IT-Dienstleistungen und IT-Lieferungen und damit der Förderung der durch die Mitglieder verfolgten öffentlichen Zwecke durch einen gemeinschaftlichen Geschäftsbetrieb. Die Mitglieder sind frei in ihrer Entscheidung, die Leistungen der Genossenschaft in Anspruch zu nehmen.

### Homogenisierung, Kosteneinsparung und Effizienz

Die Anzahl der Mitglieder hat sich seit der Gründung erhöht. Weitere Kommunen haben bereits positive Ratsbeschlüsse gefasst und sind somit auf dem Weg in die KITU.



### Vorteile:

- Durch die Mitnutzung größerer Strukturen beim Betrieb von IT lässt sich eine größere Effizienz erreichen und damit Haushaltsmittel einsparen.
- Änderungen der gesetzlichen Rahmenbedingungen können zeitnah und in der Zusammenarbeit mit anderen Kommunen umgesetzt werden.
- Die zunehmende Komplexität beim Einsatz von IT und die steigenden Anforderungen an Datenschutz und Datensicherheit werden durch fachkundiges Personal bewältigt.

Die Kommune kann ihr eigentliches Ziel, Steigerung der Attraktivität als interessanter Wohn- und Unternehmensstandort im Wettbewerb der Regionen, besser erkennen.

### **Erste konkrete Projekte:**

- Meldeportal
- Elektronischer Personalausweis
- EU-Dienstleistungsrichtlinie
- Consulting
- Gemeinsame Beschaffung
- Personalmanagement
- Liegenschafts- und Gebäudemanagement
- Einführung Doppik
- Digitale Gremienarbeit
- Betriebsführung