

## **Befestiger für die Kunststoffindustrie**

*KOENIG AUSTRIA GmbH*

Die Verwendung von Kunststoffen und Verbundwerkstoffen in der Flugzeug-, Automobil-, Marine-, Bauindustrie und ähnlichen Industriezweigen steigt enorm. Mit den Befestigern von KOENIG können Sie schnell und effektiv einen Befestigungspunkt ihrer Wahl setzen.

**BigHead**-Befestiger lassen sich einbetten, einpressen oder aufkleben. Aufgrund ihrer perforierten Form fließt der Kunststoff oder Klebstoff durch den Stahlkopf und bringt eine ideale Verbindung. Mit dem **Twin Disk** haben sie den idealen Befestiger für Verbund- oder Wabenplatten. Das **Poppit**<sup>®</sup> Befestigungssystem vereinfacht und beschleunigt das Befestigen und schnelle Demontieren von Paneelen oder Verkleidungen.

Mit der **KD-Mutter** wurde eine Blindnietmutter entwickelt, die sich kontrolliert deformieren lässt. Dadurch verbessern sich nicht nur die Eigenschaften der Mutter, sondern der Anwendungsbereich reicht von weichen bis zu porösen Werkstoffen.

Abgerundet wird das Produktprogramm mit **Tappex** Gewindeeinsätzen. Hier haben Sie die Möglichkeit Gewindeeinsätze während der Formgebung einzulegen oder nach der Formgebung einzupressen oder einzudrehen.



Tappex  
**Multisert M2-M1**

Thermoplastische Werkstoffe  
 Mit und ohne Kopf  
 Wärmeeinpressen  
 Ultraschalleinbettung



**Trisert M2-M10**

Thermoplastische KSt  
 glasfaserverstärkte Kunststoffe  
 Duroplaste, Schaumstoffe  
 Eindrehen



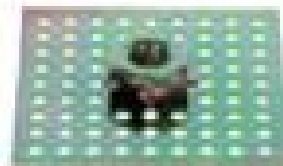
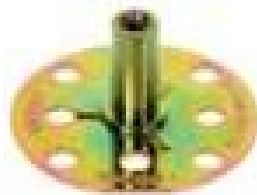
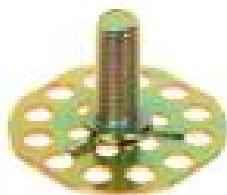
**Himould M2-M10**

Thermoplastische Formteile  
 duroplastische Formteile  
 Offen oder geschlossen  
 Einlegen



**Trisert 3 M3-M8**

Kunststoffe, poröse Materialien und Leichtmetalle  
 verzinkter Stahl, Edelstahl  
 Eindrehen



Diese Befestiger können Sie in den Formgebungsprozess einbinden oder nach der Fertigung der Kunststoffteile aufkleben. Je nach Platzmöglichkeit gibt es Größen von einem Durchmesser von 19mm bis 50mm. Auf Wunsch werden ihre BigHeads mit Bolzen, Buchsen, Muttern von M3-M12 wie auch mit Stiften, Haken usw. in verzinktem Stahl oder Edelstahl ausgestattet.

Poppit:

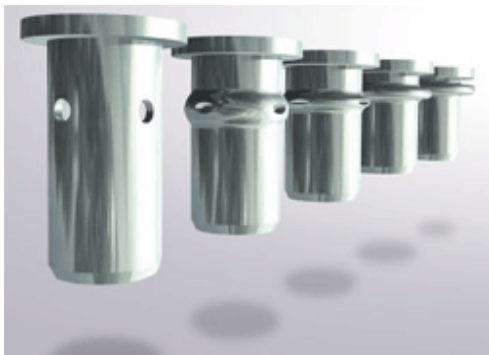


Der **Poppit**<sup>®</sup> ermöglicht Ihnen ein einfaches Lösen und Anbringen ihrer Paneele. Die Edelstahlkugel schnappt fest in den Kunststoffteil ein, sodass eine perfekte Verbindung ohne Quietschen oder Klappern entsteht. Die beiden Teile lassen sich um 18° schwenken, sodass nicht nur horizontale und vertikale Befestigungen möglich sind. Der Poppit wird mit dem BigBond Kleber FS Acrylic auf ihre gewünschte Fläche aufgebracht.



Twindisk:

Materialien wie Kohlefaser, Glasfaser, Kunststoffe oder Holz als Außenschicht und einem Wabenkern als Kernmaterial werden zu leichten Platten verpresst. Um einen Befestigungspunkt mit maximalem Halt zu bekommen, verwenden Sie einen Twindisk.



KD-Mutter.gif

Durch eingeschlagene Durchgangslöcher im Schaft kann eine kontrollierte Deformation erreicht werden.